

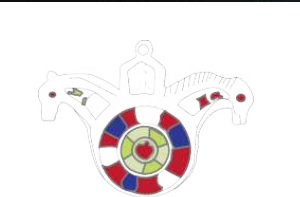
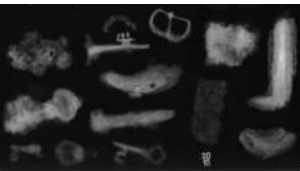


Éveha

# LE SPÉCIALISTE DU PETIT MOBILIER

## Les métiers de l'archéologie

L'étude du petit mobilier est axée sur l'identification et la datation des petits objets archéologiques afin d'aider à l'interprétation sociale et culturelle du site.



Le terme « instrumentum » ou « petit mobilier » renvoie à l'ensemble des objets manufacturés à l'exception de la vaisselle céramique et de la verrerie. Couramment découverts en fouille archéologique, ces objets sont caractéristiques de la culture matérielle d'une période donnée.

Leur étude débute par la caractérisation de leur matériau de fabrication, qui peut induire des traitements différents pour leur conservation. Les alliages cuivreux tel le bronze sont souvent utilisés pour la parure. Si les métaux précieux comme l'or ou l'argent le sont plus exceptionnellement, le verre (bracelets, perles), l'os (les épingles à cheveux), ou plus rarement l'ambre, le lignite ou le corail peuvent également être employés pour cela. Le fer est plus fréquent pour l'outillage et la construction, et la terre cuite ou bien l'os pour le travail du textile notamment (plaquettes de tissage, pesons de métier à tisser).

Il faut ensuite identifier ces objets (perle, hache, clou, etc.). Cette identification nous renseignera alors sur de nombreux aspects des occupants du site : le domaine personnel (parure, armement...), la vie quotidienne (jeux, écriture...), l'outillage et l'habitation (ameublement, éclairage, construction...), le transport (équipement du cheval, pièce de char) ou bien encore le domaine spirituel (ex voto, statuette...).

Enfin, au travers de ces objets, les rapports sociaux, les modes de vie ou encore les connaissances artisanales locales pourront être analysés et aider à restituer les occupations du site archéologique.

- ∧ Dans certains cas, comme la fouille d'une sépulture par exemple, l'objet est photographié, dessiné et topographié sur place avant d'être prélevé.
- ∧ Les objets rendus illisibles par la gangue de rouille les recouvrant sont radiographiés. La radio permet ainsi de « lire » le métal sous la rouille lorsque cette dernière n'a pas totalement dénaturé l'objet.  
(photo et radio Arc'Antique).
- ∧ ∠ Fibule antique en photographie et en dessin.
- ∧ ∠ Agrafe carolingienne avant et après restauration.  
(photo Arc'Antique).

### Éveha - bureau d'études archéologiques

24 avenue des Bénédictins  
8700 LIMOGES

05 55 10 98 72  
www.eveha.fr

Caen - Clermont-Ferrand - Lille - Limoges - Lyon - Martinique  
Orléans - Paris - Poitiers - Toulouse - Tours - Troyes - Rennes



conception et droits Éveha, 2014