

L'ARCHÉOLOGIE EXPLIQUÉE AUX ENFANTS

Pour comprendre l'histoire d'un site, l'archéologue commence par fouiller les couches de terre situées sous ses pieds, qui sont les plus récentes. Puis, il descend progressivement vers les couches de terre plus profondes et donc plus anciennes.

COMMENT FOUILLEN LES ARCHÉOLOGUES ?

L'archéologue observe l'agencement des couches de terre et des maçonneries qu'il dégage. Il peut ainsi suivre l'évolution d'un bâtiment, depuis sa construction jusqu'à son abandon.



> On commence par dégager les vestiges à la pelle et à la pioche.

Pour fouiller, l'archéologue utilise des outils tels que la pelle, la pioche et la truelle. Le pinceau et les outils de dentiste sont utilisés pour les vestiges les plus délicats comme les squelettes.



> Puis, on fouille plus finement à la truelle.

Les objets découverts dans les couches de terre sont très importants. Ils aident l'archéologue à dater le site et à comprendre comment les gens vivaient dans le passé.



> On enregistre ensuite les découvertes sur fiche, en dessin et en photographie.



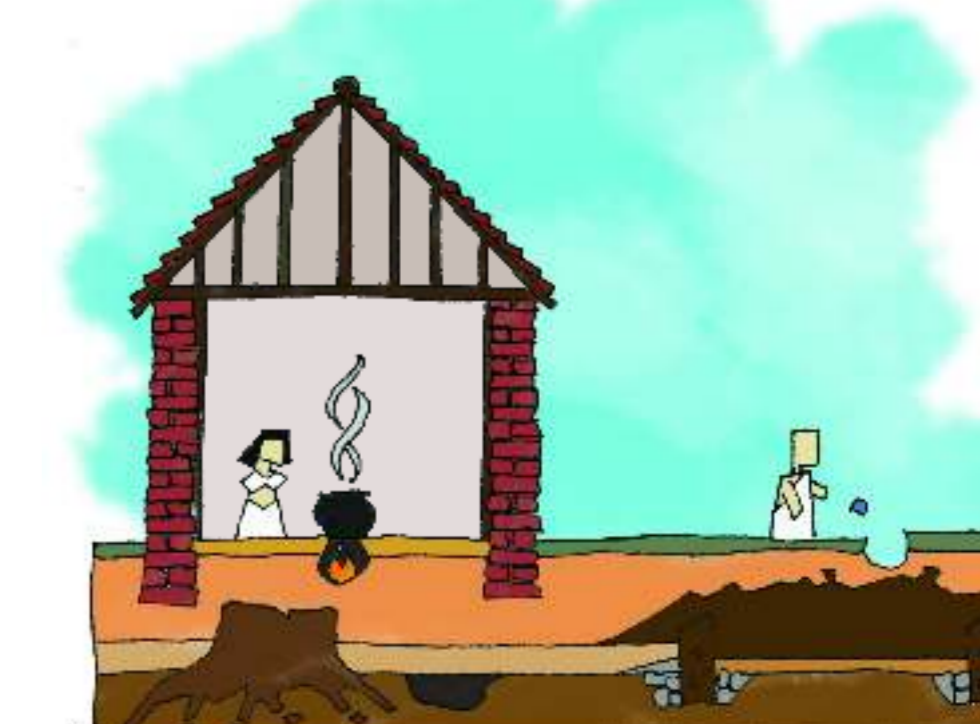
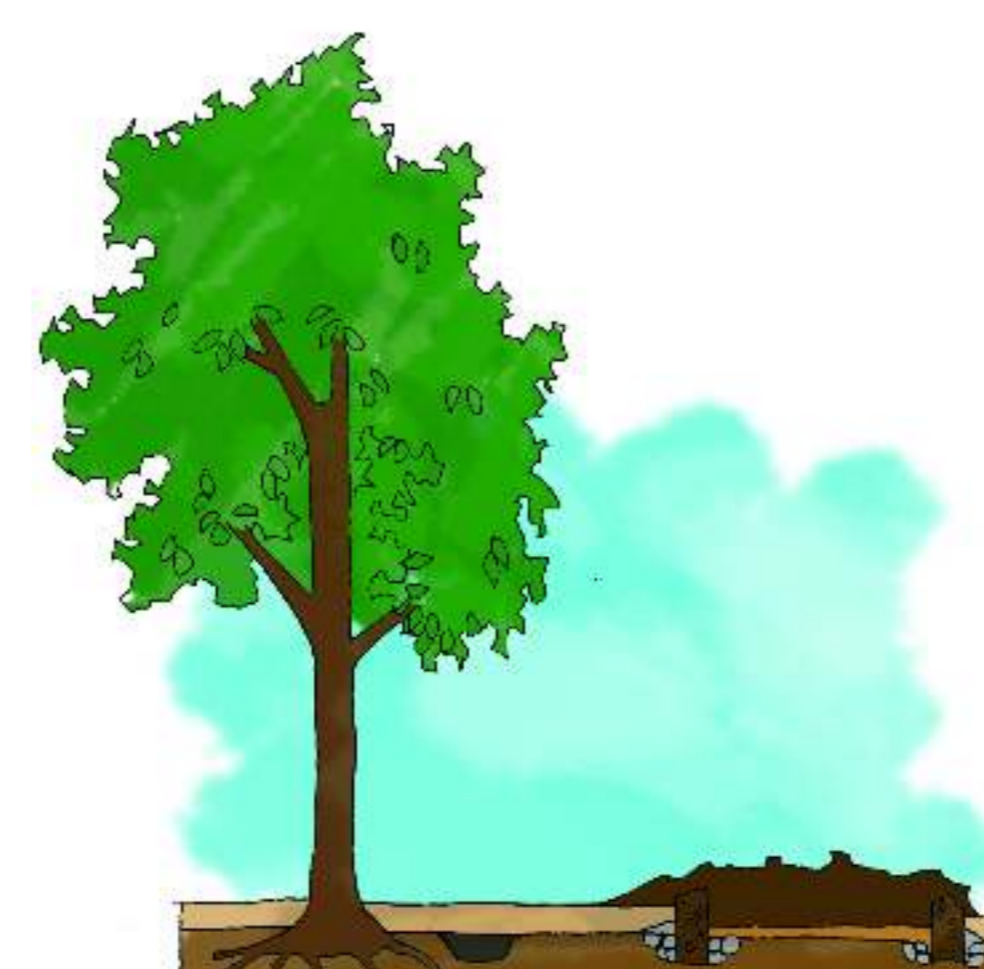
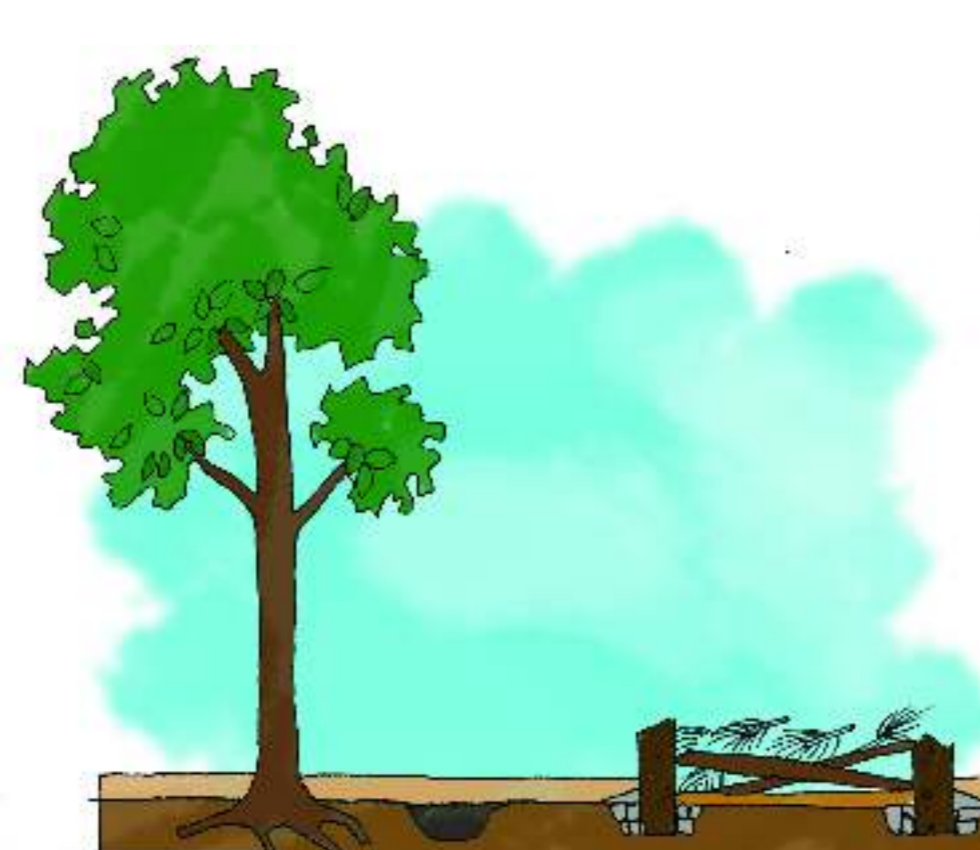
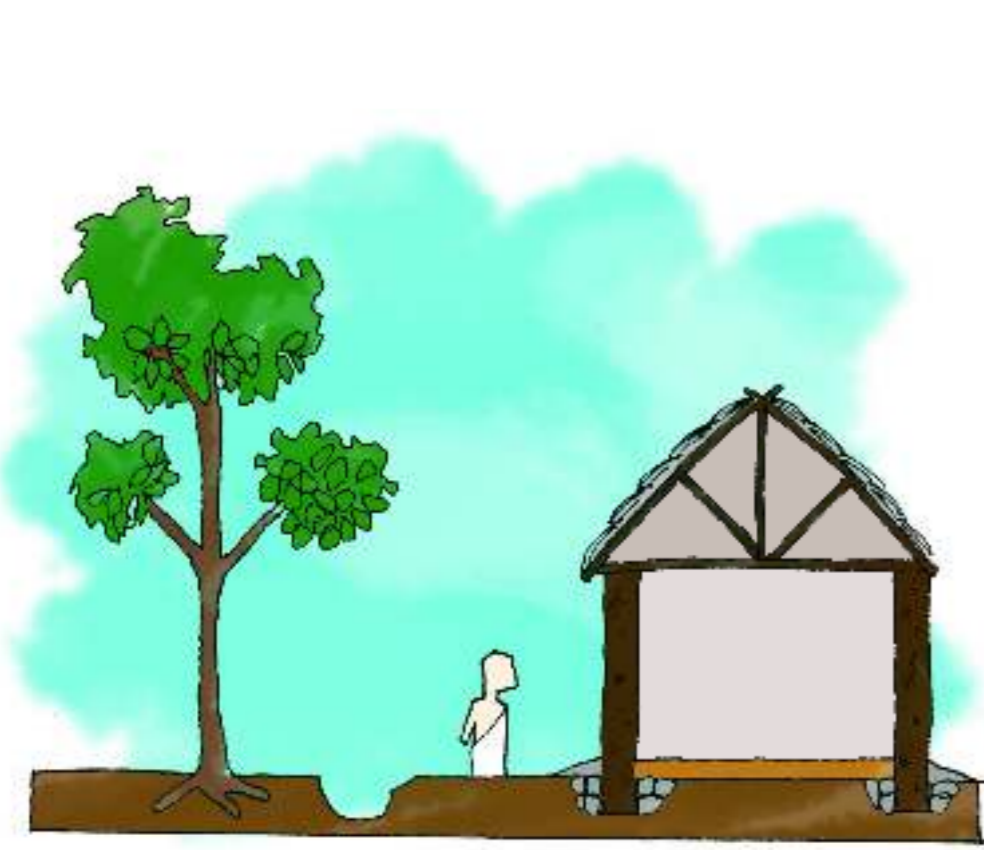
> Enfin, le topographe fait le plan du site, sur lequel apparaît l'emplacement précis de chaque vestige.

QU'Y A-T-IL DANS LES TRANCHÉES ?

Dans les tranchées, les archéologues observent les traces laissées par les constructions faites dans le passé : on peut voir une rue, puis les restes d'une maison construite par dessus, etc.

Cette superposition des vestiges les uns au-dessus des autres s'appelle la stratigraphie.

Ci-dessous, tu vois l'évolution d'un site imaginaire et ce qu'il en resterait aujourd'hui sous nos pieds.



> Il y a très longtemps, une maison en bois a été construite puis s'est effondrée.

> Plus tard, d'autres personnes sont venues construire une maison en briques, qui a également été détruite.

