

La seconde phase de la rocade sud permettra de relier en 2020 la première phase de la RN353, au droit de l'échangeur avec la RD1083, à l'autoroute A35 au niveau de son échangeur avec la RD400. Ce tronçon, long de 3,4 kilomètres, pour un coût de 60 millions d'euros, traverse la ligne SNCF Strasbourg-Bâle et les cours d'eaux de l'Ehn et de l'Ergelsenbach. Avec ses 4 ouvrages d'art neufs, cette seconde phase rétablit la RD84 entre Geispolsheim-gare et Geispolsheim-village ainsi que les chemins agricoles.



Depuis 2015, les équipes et engins de chantier s'activent pour une mise en service planifiée l'automne 2020. Pour découvrir ce projet d'envergure en toute sécurité, 2 journées portes ouvertes vous sont proposées au départ du complexe sportif de Geispolsheim. En complément de la présentation du projet, un circuit pédestre vous offre la possibilité unique d'être au cœur du chantier. Vous pourrez également découvrir le projet et différentes animations dans les domaines de l'environnement, des Travaux Publics, de l'archéologie, l'exploitation de la route et la sécurité routière.



Modalités :

- L'accès au site et les animations sont gratuits.
- Le chantier sera ouvert le vendredi 11 octobre de 09h00 à 18h00 et le samedi 12 octobre de 10h00 à 18h00.
- La visite est ouverte aux particuliers adultes, familles, et enfants (les mineurs sont sous l'entière responsabilité de leurs parents ou adultes accompagnateurs).
- La visite pourra être annulée si les conditions météorologiques ne permettent pas d'accueillir les visiteurs sur le chantier dans de bonnes conditions de sécurité.

Conditions :

- Pour des raisons de sécurité, le port de chaussures fermées est obligatoire pour effectuer la visite. Sont acceptées : les chaussures de sécurité, les chaussures de randonnée, les bottes, les baskets). Merci d'y souscrire pour être autorisé à pénétrer sur le chantier.
- Une tenue adaptée à la visite d'un chantier (pantalon) est demandée pour le bon déroulement de la visite.
- La DREAL, maître d'ouvrage du projet et organisateur des visites, se réserve le droit de refuser l'accès au chantier aux visiteurs dont le comportement serait jugé inapproprié.
- Durant la visite, les visiteurs s'engagent à respecter les consignes de sécurité, à ne pas pénétrer dans les zones interdites au public, à ne pas grimper sur les dispositifs de sécurité et les engins exposés en dehors des animations prévues à cet effet et à ne pas sortir des zones balisées.
- Le cheminement piétons emprunte des pistes de chantier. Par conséquent et fort malheureusement il n'y a pas d'accès spécifiques pour les personnes à mobilité réduite.

Cofinanceurs



Partenaires de la journée



Conception : DREAL Grand Est / Transports / MOA Strasbourg
 Mise en page : C. Belenger - Impression : Alsace Print
 Crédits photos & illustrations : © DREAL Grand Est, Rêve d'Altitude

DREAL Grand Est - BP 10001 - 67050 Strasbourg cedex

RN353 seconde phase

Rocade Sud de Strasbourg 11-12 OCTOBRE 2019



JOURNÉES



PORTES OUVERTES



Direction Régionale de l'Environnement, de l'Aménagement et du Logement
Grand Est

www.grand-est.developpement-durable.gouv.fr



Deux journées portes ouvertes du chantier sont organisées à **Geispolsheim** le **vendredi 11 octobre de 9h00 à 18h00** et le **samedi 12 octobre de 10h00 à 18h00**.

Le public est invité à venir découvrir le chantier dans toutes ses dimensions.

Plan des animations

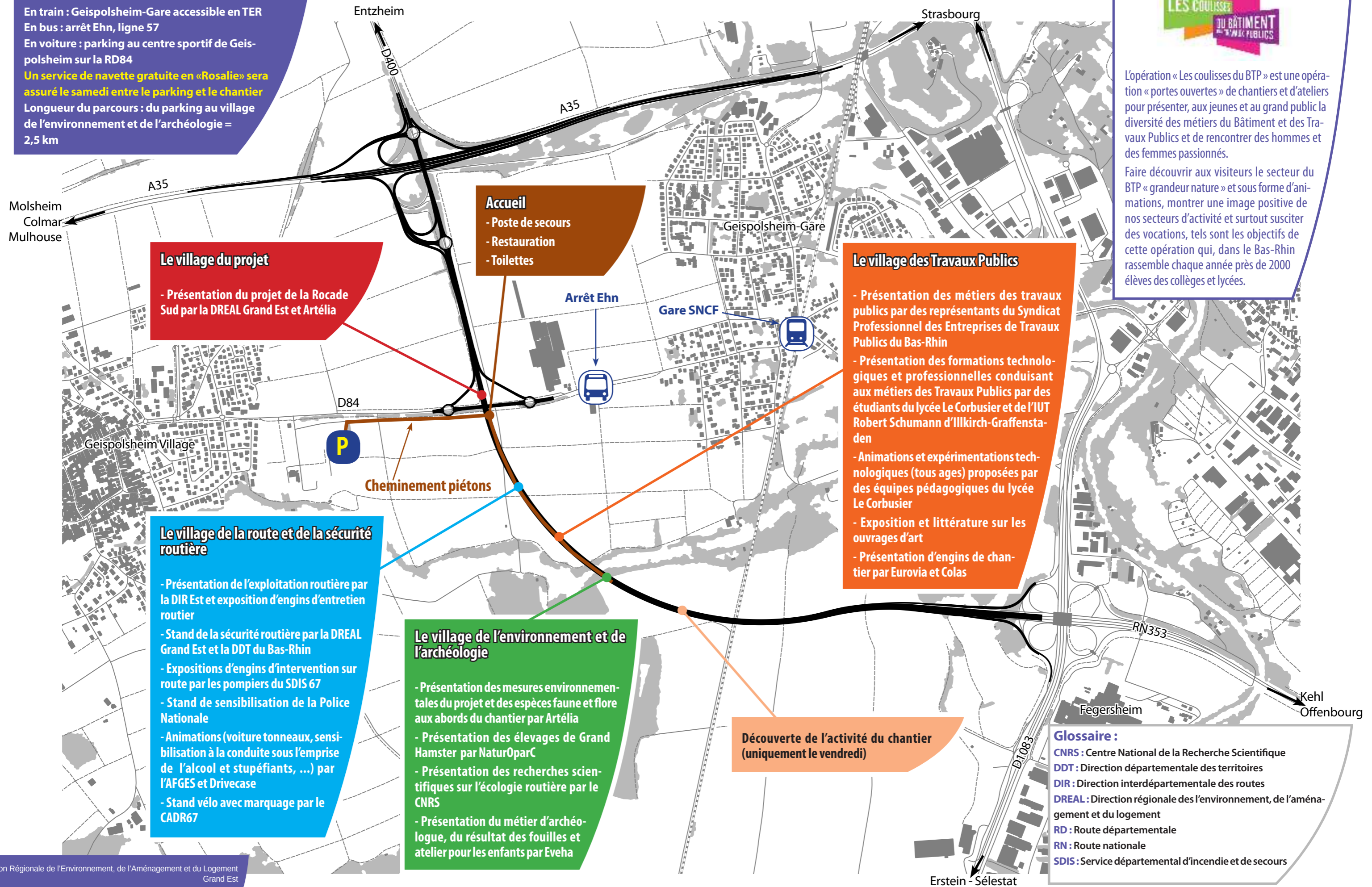
Accès et infos pratiques :

En train : Geispolsheim-Gare accessible en TER
En bus : arrêt Ehn, ligne 57

En voiture : parking au centre sportif de Geispolsheim sur la RD84

Un service de navette gratuite en «Rosalie» sera assuré le samedi entre le parking et le chantier

Longueur du parcours : du parking au village de l'environnement et de l'archéologie = 2,5 km



Le village du projet

- Présentation du projet de la Rocade Sud par la DREAL Grand Est et Artélia

Accueil

- Poste de secours
- Restauration
- Toilettes

Le village des Travaux Publics

- Présentation des métiers des travaux publics par des représentants du Syndicat Professionnel des Entreprises de Travaux Publics du Bas-Rhin
- Présentation des formations technologiques et professionnelles conduisant aux métiers des Travaux Publics par des étudiants du lycée Le Corbusier et de l'IUT Robert Schumann d'Illkirch-Graffenstaden
- Animations et expérimentations technologiques (tous âges) proposées par des équipes pédagogiques du lycée Le Corbusier
- Exposition et littérature sur les ouvrages d'art
- Présentation d'engins de chantier par Eurovia et Colas

Le village de la route et de la sécurité routière

- Présentation de l'exploitation routière par la DIR Est et exposition d'engins d'entretien routier
- Stand de la sécurité routière par la DREAL Grand Est et la DDT du Bas-Rhin
- Expositions d'engins d'intervention sur route par les pompiers du SDIS 67
- Stand de sensibilisation de la Police Nationale
- Animations (voiture tonneaux, sensibilisation à la conduite sous l'emprise de l'alcool et stupéfiants, ...) par l'AFGES et Drivecase
- Stand vélo avec marquage par le CADR67

Le village de l'environnement et de l'archéologie

- Présentation des mesures environnementales du projet et des espèces faune et flore aux abords du chantier par Artélia
- Présentation des élevages de Grand Hamster par NaturOparC
- Présentation des recherches scientifiques sur l'écologie routière par le CNRS
- Présentation du métier d'archéologue, du résultat des fouilles et atelier pour les enfants par Eveha

Découverte de l'activité du chantier (uniquement le vendredi)



L'opération « Les coulisses du BTP » est une opération « portes ouvertes » de chantiers et d'ateliers pour présenter, aux jeunes et au grand public la diversité des métiers du Bâtiment et des Travaux Publics et de rencontrer des hommes et des femmes passionnés.

Faire découvrir aux visiteurs le secteur du BTP « grandeur nature » et sous forme d'animations, montrer une image positive de nos secteurs d'activité et surtout susciter des vocations, tels sont les objectifs de cette opération qui, dans le Bas-Rhin rassemble chaque année près de 2000 élèves des collèges et lycées.

Glossaire :

- CNRS : Centre National de la Recherche Scientifique
- DDT : Direction départementale des territoires
- DIR : Direction interdépartementale des routes
- DREAL : Direction régionale de l'environnement, de l'aménagement et du logement
- RD : Route départementale
- RN : Route nationale
- SDIS : Service départemental d'incendie et de secours